

# Podlahy ve školství



# PODLAHY VE ŠKOLSTVÍ

Moderní podlahové krytiny jsou schopny svými vlastnostmi integrovat více požadavků, které jsou v současnosti od podlah vyžadovány. Z průzkumů mezi uživateli budov v sektoru školství vychází požadavky na různé kombinace vlastností podlah. Mezi nejčteněji vyžadované vlastnosti, na které je kladena vysoká důležitost ve školách a školkách jsou:



## Zdravotní nezávadnost

Trendy a požadavky společnosti spojené se zdravotní nezávadností podlah donutily výrobce vinylových povlakových materiálů zpřísnit technické vlastnosti oproti platným normám. V současné době jsou již standardem krytiny bez obsahu ftalátů s hodnotami emisí více než 10x přísnějšími oproti normě.



## Eliminace hluku

Hygienické standardy norem v budovách předškolního a školního vzdělávání kladou v posledních letech stále častější a přísnější požadavky na akustické vlastnosti budov. Hluková zátěž způsobená špatnou akustikou v budově má vliv na spánek, poruchy pozornosti a učení.



## Bezpečnost

Základním ukazatelem bezpečnosti je protiskluznost, která je dána normou. Druhotným ukazatelem bezpečnosti je schopnost eliminovat zranění při pádu, nárazu.



## Zátěžové vlastnosti

Technické normy spojené se zátěží podlahovin slouží jako základní ukazatel pro zařazení vhodnosti materiálů do jednotlivých prostor. Jako reálný ukazatel možné zátěže, provozu a s tím spojené životnosti podlahovin se ukazují měřitelné hodnoty jako např. zbytkový otlak, který udává možnou bodovou zátěž podlahy.



## Barevnost

Správná volba barev podlahových krytin ovlivňuje celkovou atmosféru budovy a dokáže pozitivně naladit pocit z jednotlivých místností.



## Cena

Výslednou hodnotu podlahy tvoří cena materiálu a náklady spojené s jeho pokládkou. Při volbě podlahoviny je důležité vyhodnocení kombinace požadovaných vlastností, životnosti, možností údržby a ceny. Při životnosti podlahy několika desítek let sníží kvalitnější podlahovina celkové náklady vynaložené na údržbu, opravy a případnou výměnu podlah.



## Snadná údržba

Kvalitní povrchové úpravy na bázi PUR sníží celkové náklady na údržbu bez nutnosti nanášení dalších povrchových vrstev. Vylepšené verze PUR dokáží ochránit podlahu i proti působení některých chemických látek a barviv.



## sparkling 15 dB

100%  
BEZ  
FTALÁTŮ

Podlahovina, kde bakterie nemají šanci. Technologie výroby s použitím iontů stříbra zaručuje, že Sparkling 15 dB dokáže aktivně zničit veškeré bakterie, které se na něj dostanou. A to i v případě, že podlahovina není ideálně čistá. V kombinaci se schopností vylepšit akustiku o hodnotu 15 dB se zbytkovým otlakem do 0,05 mm dělá z této podlahoviny ideální řešení do škol a školek. Materiál má navíc vylepšenou povrchovou úpravu, díky které je kromě snadné údržby možné jednodušším způsobem odstranit skvrny od barviček při tvoření nebo pokusech ve třídách.



## sarlon 15 dB

100%  
BEZ  
FTALÁTŮ

Nejen z důvodu široké barevné škály 86 dekorů, je ze Sarlonu 15 dB univerzální a nejvíce používaná podlahovina do sektoru školství. Přednosti tohoto materiálu spočívají v kombinaci zátěže, zbytkového otlaku do 0,05 mm a možnosti vylepšit akustiku v místnosti. Vlastnosti, díky kterým nevytváří prostorový hluk a hodnoty kročejového hluku snižuje o 15 dB, jsou důležité pro celkový klid v budově a pohodu při učení.



# sarlon 19 dB



Přednosti tohoto materiálu spočívají hlavně ve schopnostech snížit celkovou hlukovou zátěž v prostoru. Pro vytvoření kročejového útlumu 19 dB je použito vyšší tloušťky pěny z PVC v konstrukci materiálu, což dělá tuto podlahovinu celkově pocitově příjemně měkčí na došlap, čímž zároveň snižuje riziko úrazu při pádu. Díky těmto vlastnostem a barevné škále 89 dekorů je nejčastěji používána v hernách školek a učeben na prvním stupni. I při vysoké hodnotě útlumu 19 dB jsou hodnoty zbytkového otlaku tohoto materiálu 0,08 mm.



# sarlon compact



Vybrané barevné dekory z kolekce Sarlon, které lze dodat s nižším akustickým útlumem. Umožňuje vytvořit levnější variantu podlahy při zachování barevnosti z kolekce acoustics. Vhodné pro kombinace do prostor, kde není kladen důraz na akustické vlastnosti podlahy.



# flotex

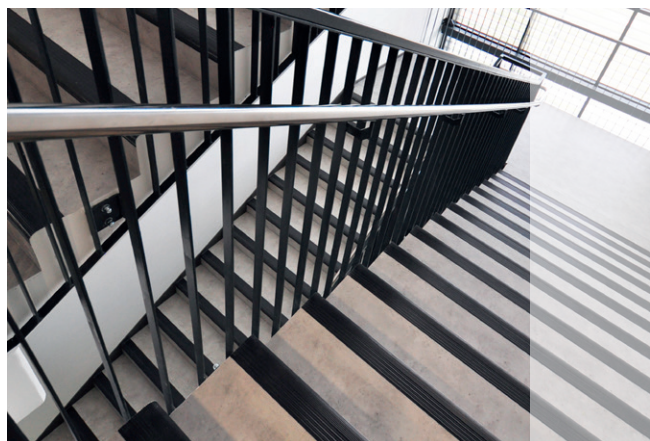
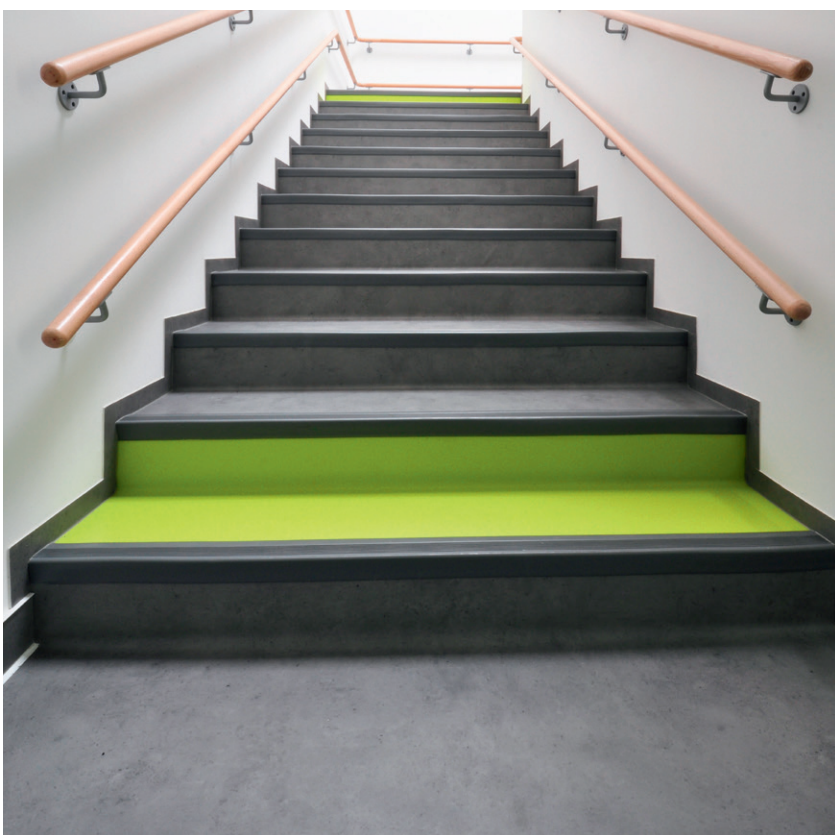
100%  
BEZ  
FTALÁTŮ

Flotex je hybridní podlahová krytina, která je svým složením i vlastnostmi „napůl vinyl a napůl koberec“. Ve vinylovém základu, který je antibakteriálně ošetřen technologií Sanitized, jsou pomocí vložkování nastřelena nylonová vlákna, která dávají materiálu sametový vzhled koberců. Běžná údržba probíhá vysáváním, ale Flotex nemá problém ani s větším množstvím vody při potřebě odstranit mastné nečistoty nebo fleky od jídla a nápojů. Díky opravdu široké škále více než 700 barevných dekorů je Flotex oblíbený jak v hernách mateřských školek a družinách, tak v kancelářských prostorech a posluchárnách.



# sarlon complete step

100%  
BEZ  
FTALÁTŮ



Podlahová krytina s akustickým útlumem 17 dB, která je svou konstrukcí určena k instalaci na schody. Bezpečnost zajišťují integrované schodové hrany, které jsou barevně odlišené a mají zvýšenou protiskluznost. Podlahovina je ideální prevence proti pádům na schodech a díky své konstrukci s měkčím došlapem rovněž snižuje riziko úrazu při příležitostném pádu.

## coral

Vstupní čistící systém Coral v sobě zahrnuje venkovní čistící rohože Coral Grip z netkaných pružných vinylových vláken a vnitřní čistící koberec Coral Brush a Coral Classic ze stříženého nylonového vlákna. Vhodně navržený systém z kombinace těchto rohoží a koberců je schopen zachytit více než 80 % nečistot a vlhkosti, které jsou vnášeny do budovy, což výrazně snižuje náklady na údržbu a prodlužuje životnost podlahovin.



## bulletin board

Tento přírodní materiál s vysokým obsahem korku může svými vlastnostmi fungovat jako nástěnka a zároveň svou barevností jako příjemný designový prvek instalovaný přímo na stěnu. Díky složení materiálu Bulletin Board je do něj možné vyřezávat různé tvary a obrazce, které po instalaci na stěnu fungují jako běžná nástěnka na připínání pomocí špendlíků.



# POUŽITÍ PODLAH

100%  
BEZ  
FTALÁTŮ

	Sparkling 15 dB	Sarlon 15 dB	Sarlon 19 dB	Sarlon compact	Sarlon complete step	Flotex	Coral Grip	Coral Classic	Bulletin Board
vstupní prostory									
šatny									
chodby									
schodiště									
herny									
učebny									
jídelny									
kanceláře									
Cena	665 Kč	499 Kč	539 Kč	449 Kč	415 Kč*	999 Kč	3 939 Kč	1 169 Kč	1 132 Kč
Akční cena	599 Kč	449 Kč	485 Kč	404 Kč	374 Kč*	899 Kč	3 545 Kč	1 052 Kč	1 019 Kč

Akční cena platí do 31. 12. 2019. Ceny jsou bez DPH v Kč/m<sup>2</sup>.

\* Uvedená cena za 1 bm schodu.

Vysvětlivky:

	neinstaluje se
	vhodné za určitých okolností
	vhodné
	ideální řešení

Všechny materiály uvedené v této brožuře jsou zařazeny do soutěže.

Do 31. 12. 2019 je možné v rámci soutěže registrovat i školské instituce.

# Vyhrajte

## 3x 100 000 Kč

Více informací na:  
[soutez.dobrepodlahy.cz](http://soutez.dobrepodlahy.cz)



Správný  
čas na  
nákup  
podlahy



# TECHNICKÉ INFORMACE



		Sparkling 15 dB	Sarlon 15 dB	Sarlon 19 dB	Sarlon compact	Sarlon complete step	Flotex
Třída zátěže	EN ISO 10874	34/42	34/42	34/42	34/43	23/34	23/33
Celková tloušťka	EN ISO 24346	2,60 mm	2,60 mm	3,40 mm	2,00 mm	3,35 mm	4,30 mm
Tloušťka nášlapné vrstvy	EN ISO 24340	0,70 mm	0,70 mm	0,67 mm	0,70 mm	0,85 mm	
Délka role	EN ISO 24341	25 bm	25 bm	25 bm	25 bm	20 bm	30 bm
Šířka role	EN ISO 24341	200 cm	200 cm	200 cm	200 cm	101 cm	200 cm
Typ vlákna		-	-	-	-	-	nylon 6.6
Povrchová úprava		PUR <sup>1</sup>	PUR	PUR	PUR	PUR	-
Bakteriostatické označení		BACTERI'PROTECT <sup>2</sup>	-	-	-	BIOSTATIC	SANITIZED <sup>3</sup>
Útlum hluku	EN ISO 717-2	$\Delta L_w = 15$ dB	$\Delta L_w = 15$ dB	$\Delta L_w = 19$ dB	$\Delta L_w = 5$ dB	$\Delta L_w = 17$ dB	$\Delta L_w = 20$ dB
Hluková redukce v místnosti	NF S 31-074	$L_{new} < 65$ dB třída A	$L_{new} < 65$ dB třída A	$L_{new} < 65$ dB třída A	$L_{new} < 75$ dB třída B	$L_{new} < 65$ dB třída A	$L_{new} < 65$ dB třída A
Absorpce hluku	EN ISO 354	$\alpha_w = \pm 0,05$	$\alpha_w = \pm 0,05$	$\alpha_w = \pm 0,05$	-	$\alpha_w = 0,05$	$\alpha_w = 0,10$
Obsah změkčovadel		bez ftalátů	bez ftalátů	bez ftalátů	bez ftalátů	bez ftalátů	bez ftalátů
Tepelná vodivost	EN 12524	0,25 W/(m.K)	0,25 W/(m.K)	0,25 W/(m.K)	0,25 W/(m.K)	0,25 W/(m.K)	0,048 W/(m.K)
Podlahové topení		ano	ano	ano	ano	ano	ano
Reakce na oheň	EN 13501-1	B <sub>fi</sub> -s1	B <sub>fi</sub> -s1	B <sub>fi</sub> -s1	B <sub>fi</sub> -s1	B <sub>fi</sub> -s1	B <sub>fi</sub> -s1
Zbytkový otlak <i>Požadavek</i>	EN ISO 24343-1	0,05 mm $\leq 0,20$ mm	0,05 mm $\leq 0,20$ mm	0,08 mm $\leq 0,20$ mm	0,02 mm $\leq 0,10$ mm	0,08 mm $\leq 0,20$ mm	-
Rozměrová stabilita <i>Požadavek</i>	EN ISO 23999	< 0,10 % $\leq 0,40$ %	< 0,10 % $\leq 0,40$ %	< 0,10 % $\leq 0,40$ %	< 0,10 % $\leq 0,40$ %	< 0,10 % $\leq 0,40$ %	< 0,20 %
Stálobarevnost <i>Požadavek</i>	EN ISO 105-B02	7 $\geq 6$	7 $\geq 6$	7 $\geq 6$	7 $\geq 6$	7 $\geq 6$	$\geq 6$
Odolnost vůči otěru	EN 660-2	T	T	T	T	T	> 1 000 cyklů
Odolnost vůči kolečkům	EN 425 (ISO 4918)	ano	ano	ano	ano	-	$r = \geq 2,40$ trvalé užívání
Odolnost vůči nožičkám nábytku	EN 424 (ISO 16581)	splňuje	splňuje	splňuje	splňuje	-	-
Odolnost vůči skvrnám	EN ISO 26987	vynikající	dobrá	dobrá	dobrá	dobrá	-
Protiskluznost	DIN 51130	R9, ESf	R9	R9	R10	R9	> R10
Celková hmotnost	EN ISO 23997	2 700 g/m <sup>2</sup>	2 700 g/m <sup>2</sup>	2 900 g/m <sup>2</sup>	2 400 g/m <sup>2</sup>	3 100 g/m <sup>2</sup>	1 800 g/m <sup>2</sup>
Elektrostatické vlastnosti	EN 1815	$\leq 2$ kV	$\leq 2$ kV	$\leq 2$ kV	$\leq 2$ kV	$\leq 2$ kV	$\leq 2$ kV
Celkové emise TVOC* za 28 dní	EN ISO 16000-9	< 55 $\mu$ g/m <sup>3</sup>	< 100 $\mu$ g/m <sup>3</sup>	< 20 $\mu$ g/m <sup>3</sup>	< 100 $\mu$ g/m <sup>3</sup>	< 100 $\mu$ g/m <sup>3</sup>	-

\* TVOC = celkové těkavé organické látky

<sup>1</sup> PUR STAIN PROTECT: zvýšená odolnost vůči skvrnám - červený / žlutý / zelený betadin, eosin, dakin, fluorescein, hibiscrub, hydroalkoholický gel.

<sup>2</sup> BACTERI'PROTECT: ošetření pro segment zdravotnictví. Obsahuje stříbrné ionty, které brání reprodukci bakterií.

<sup>3</sup> SANITIZED: antimikrobiální úprava na bázi zinku, která efektivně ničí mikroorganismy.

## KONTAKT

BRASED EUROTExTIL CZ, spol. s r.o.  
Škrobárenská 497/10  
617 00 Brno

### MORAVA

+420 730 516 917  
opavsky@brased.cz

### VYSOČINA, JIŽNÍ, VÝCHODNÍ ČECHY

+420 733 729 081  
reznarova@brased.cz



### PRAHA, STŘEDNÍ, SEVERNÍ, ZÁPADNÍ ČECHY

+420 733 774 927  
kalina@brased.cz